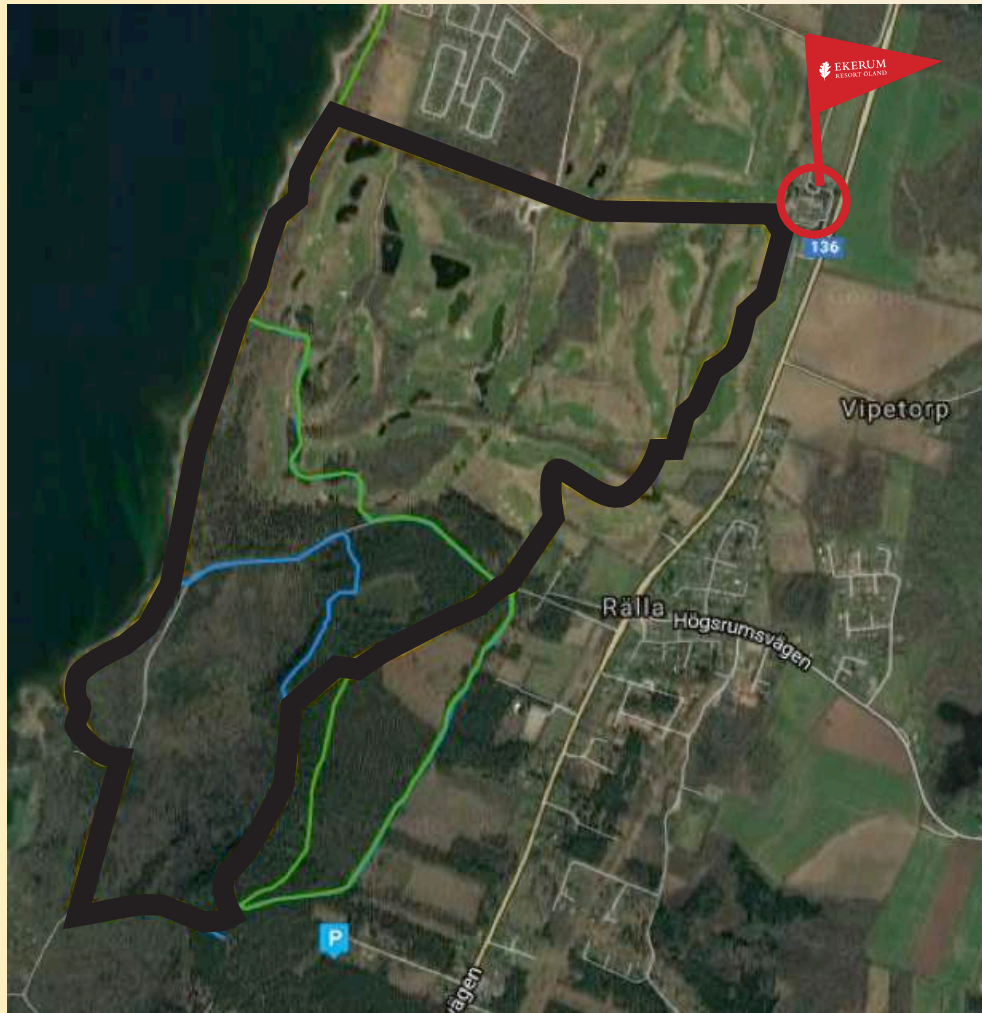


Svart slinga - 7,3 km

Svarta slingan är den kortaste, men tekniskt sett, inte den enklaste. Den bjuder på fina skogsstigar som bland annat går på landborgskanten. En härlig utförslöpa som ansluter till en strandstig bara ett par meter från Kalmarsund. Avslutande backe ger möjlighet att krama ur det sista ur benen med en rejäl spurt. Stigarna består av jord och barr uppe i Rällaskogen, en del rötter förekommer. Stigen nere vid vattnet har både stenar och rötter så det gäller att ha tungan rätt i mun...



OBS!
Tänk på att du som MTB-cyklist visar hänsyn till vandrare, löpare eller golfspelare i och runt spåret. Tack!

Mountainbike

by Ekerum

Våra slingor: Grön - 9,6 km, Orange - 7,4 km, Svart 7,3 km

Alla våra slingor börjar vid startkuren på golfbanan Långe Jan och fortsätter bort bakom hotellägenheterna. Följ där efter stolparna med en cykel på.

Är du intresserad av att prova våra slingor, men inte har någon MTB-cykel? Hyr gärna en av oss.

2 timmar - 195 kr, heldag - 395 kr

Grön slinga - 9,6 km

Gröna slingan är den längsta och innehåller också flest höjdmeter. Den innehåller allt, skogs och strandstigar. Grusvägar och underbara omgivningar. För den som vill trycka på finns det goda möjligheter i uppförsbackarna. Dessutom kan man ju alltid köra flera varv...



Orange slinga - 7,4 km

Oranga slingan är den lättaste, men bjuder ändå på fina miljöer. Efter att ha kört en liten slinga i skogen kommer man ut på golfbanan med alla dess grönytor. Kanske det är läge för en glass i kiosken? Slingan slutar också med uppförsbacken mot klubbhuset.

